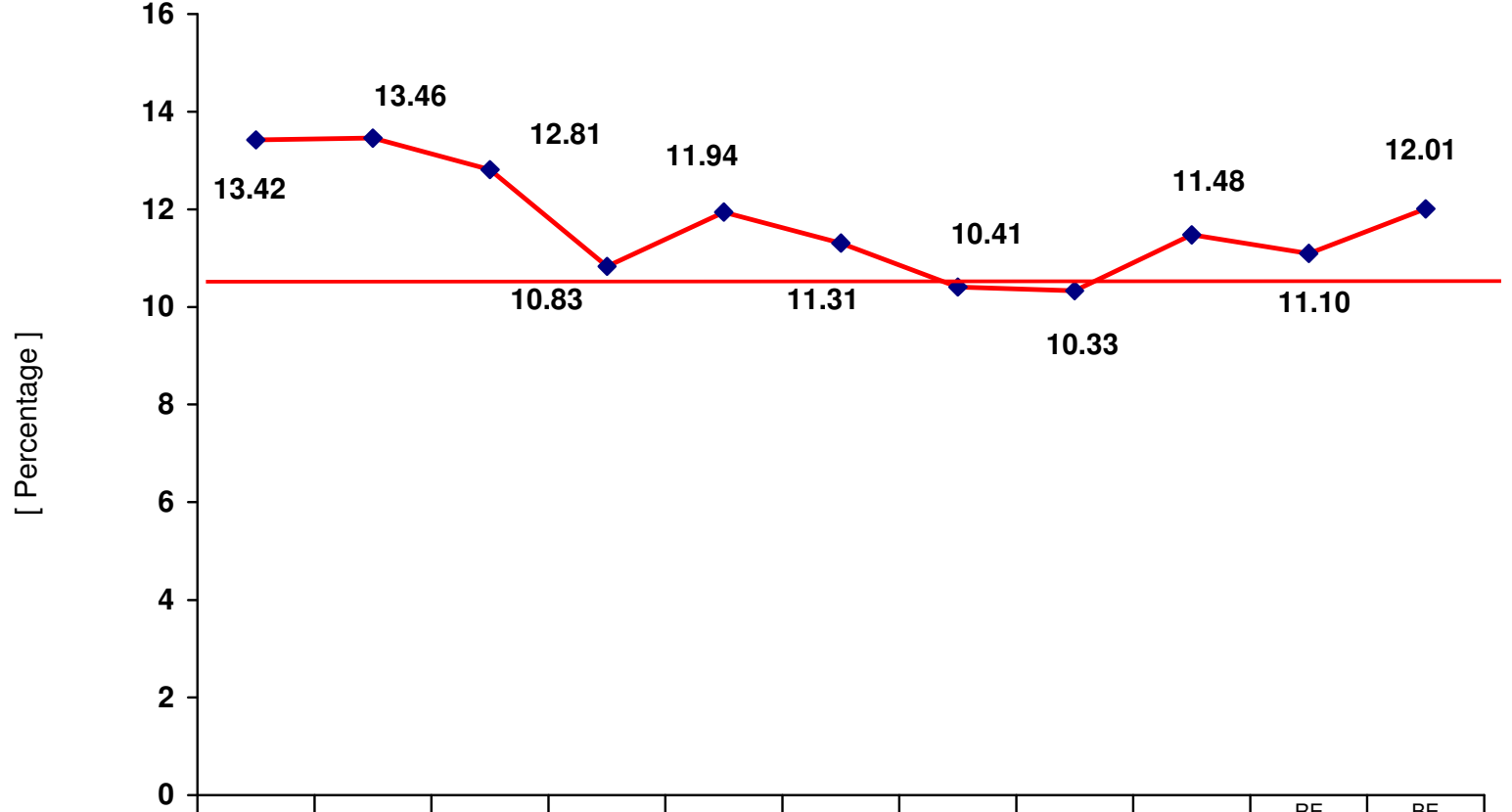


மொத்த வருவாய்க் கணக்கின் வரவுகளில் வட்டி செலுத்தலின் அளவு (சதவீதத்தில்)

INTEREST PAYMENTS OVER TOTAL REVENUE RECEIPTS (In Percentage)



	2005-06	2006-07	2007-08	2008-09	2009-10	2010-11	2011-12	2012-13	2013-14	RE 2014-15	BE 2015-16
◆ Interest Payments over TRR	13.42	13.46	12.81	10.83	11.94	11.31	10.41	10.33	11.48	11.10	12.01